

REGIONE PIEMONTE

PROVINCIA DI TORINO

# COMUNE DI LORANZE'

## PIANO REGOLATORE

## GENERALE

## INTERCOMUNALE (1979)

DELL'EX CONSORZIO FRA I COMUNI DI PARELLA,  
LORANZE', QUAGLIUZZO, STRAMBINELLO

### VARIANTE comunale n°3/2007

PROG. Dott. Arch. Giovanni RESSIA

### ASSETTO GENERALE

con sovrapposizione della Carta  
di Sintesi del rischio geologico

SCALA 1:5000

TAV. 3bis/var3

Allegato alla Deliberazione .....  
diventa esecutiva in data .....

n. .... del .....

IL SINDACO



IL SEGRETARIO per copia conforme

Data

# LEGENDA

## CLASSI DI DESTINAZIONE

### AREE DESTINATE AD USI RESIDENZIALI



aree di recupero



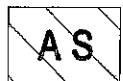
aree di completamento



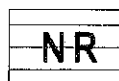
aree a capacita' insediativa esaurita



aree di nuovo impianto

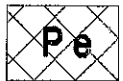


aree per residenze a fini speciali

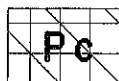


Nuclei Rurali

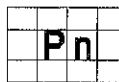
### AREE DESTINATE AD IMPIANTI PRODUTTIVI



aree di impianto esistente confermato



aree di completamento



aree di nuovo impianto

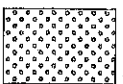
### ZONE DI INSEDIAMENTO COMMERCIALE

A<sub>1</sub>/L<sub>2</sub>

A<sub>1</sub>= addensamento storico rilevante coincidente con l'area RR1

L<sub>2</sub>= localizzazioni commerciali urbano-periferiche non addensate (coincidenti con PE1-PE3-PC1-PN1)

### AREE DESTINATE AD ATTREZZATURE E SERVIZI SOCIALI



aree per servizi pubblici e aree di verde urbano attrezzato e verde sportivo

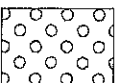
### AREE DI SALVAGUARDIA E VINCOLI



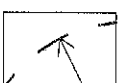
aree agricole in genere e di salvaguardia ambientale fluviale, idrogeologica, ecc.



aree di verde privato



aree destinate a nuovi impianti produttivi agricoli



aree di rispetto cimiteriale, opere di presa (P) e depuratori (D)



area a parco naturale



area d'ambito e relativi edifici con vincolo monumentale (L. 1089/39) (vincolo ex lege o di P.R.G.)



edifici singoli con vincolo monumentale



vincolo di elettrodotto



vincolo stradale



Vincolo fluviale (art. 29, L.R. 56/77)  
(v. art. 31, punto c, delle N.d.A.)



vincolo idrogeologico



Vincolo paesaggistico-ambientale L.431/85  
(v. art. 30bis delle N.d.A.)



Edifici produttivi con valore storico-artistico-documentario  
individuati ai sensi dell'art. 24 della L.U.R. (art. 20 N.d.A.)

### AREE PER LA VIABILITA'



viabilita' veicolare  
esistente



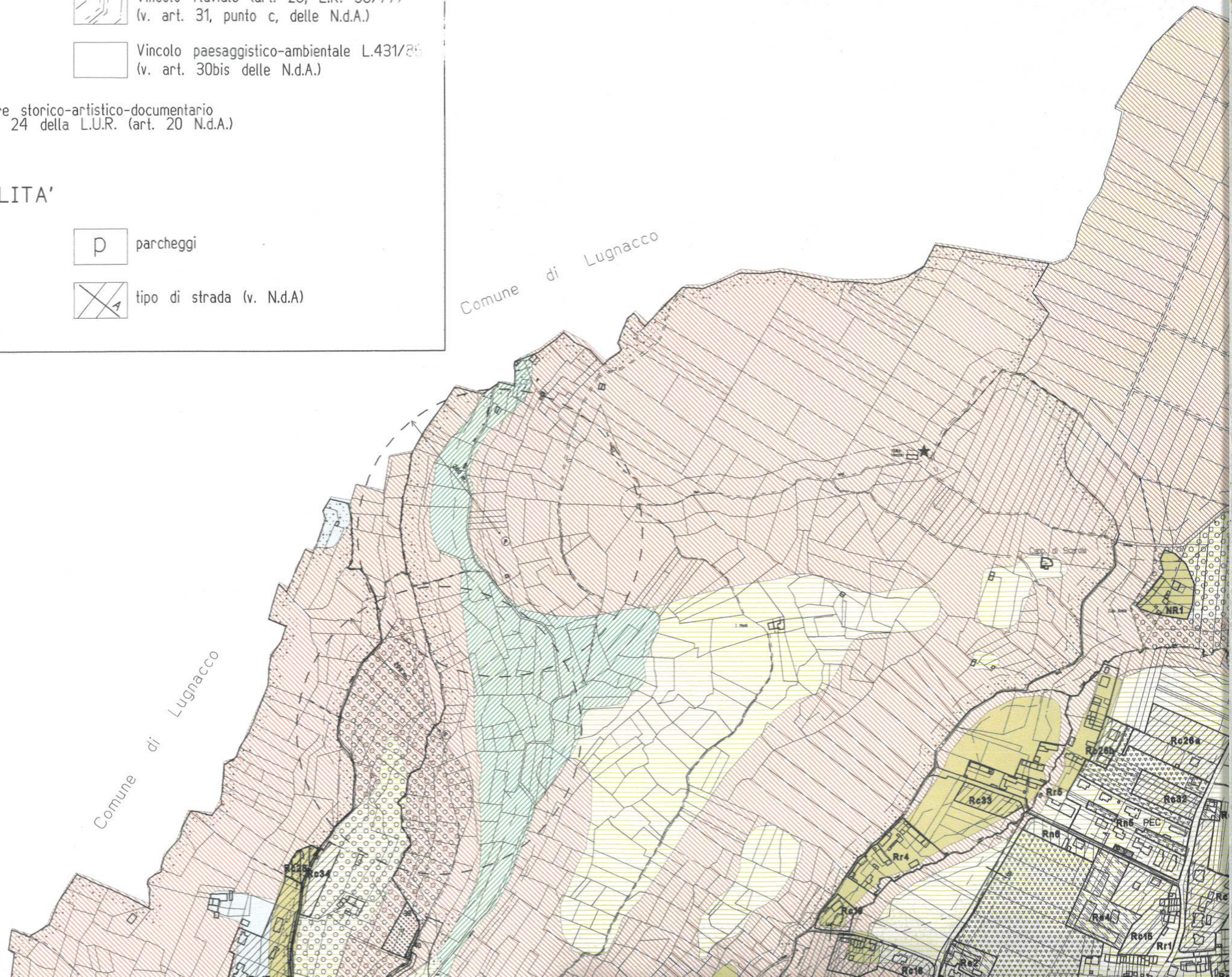
parcheggi



viabilita' veicolare prevista  
di nuovo impianto o di  
adeguamento funzionale



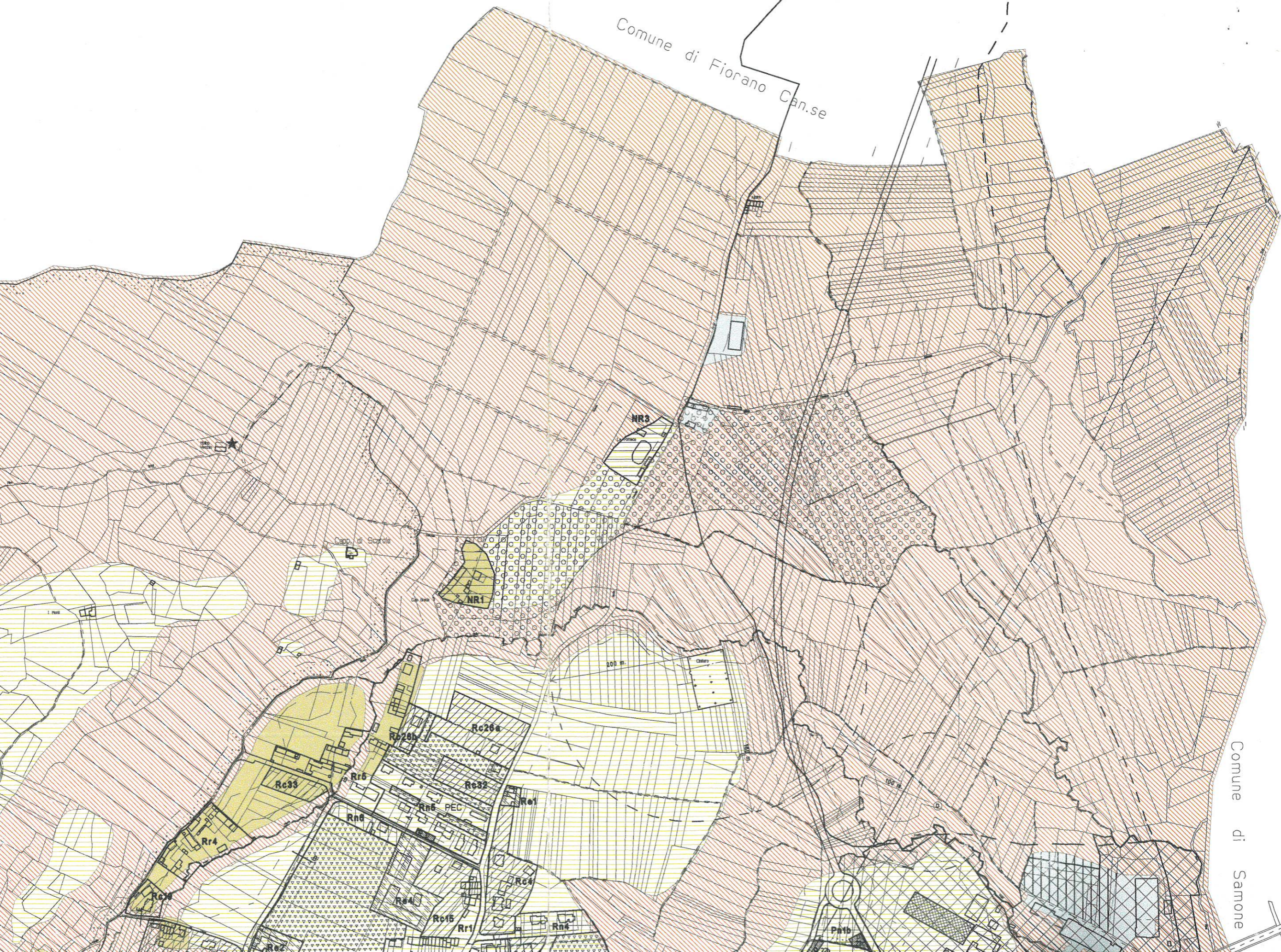
tipo di strada (v. N.d.A)

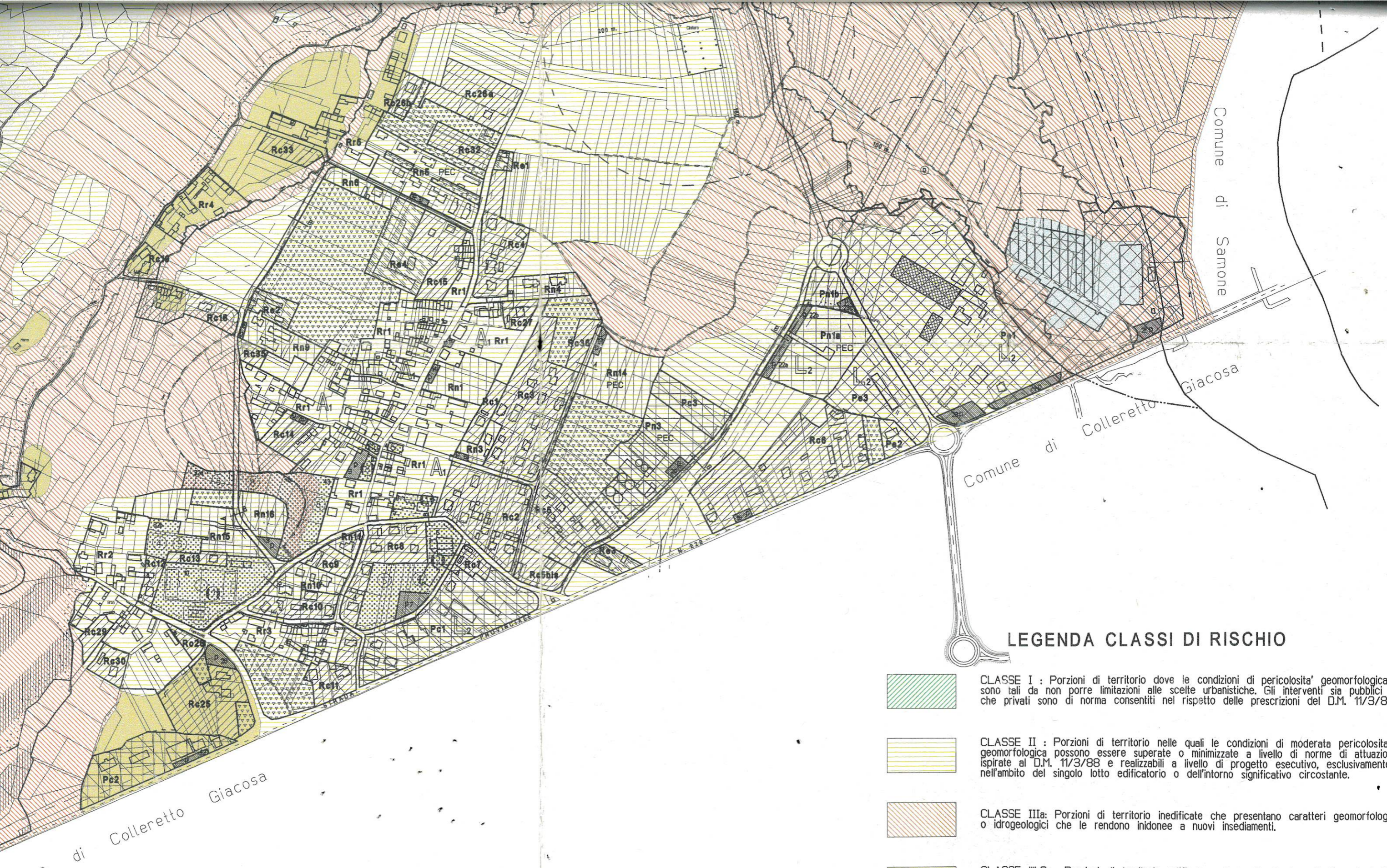


Comune di Fiorano Can.se

Comune di Salerano

Comune di Samone





### LEGENDA CLASSI DI RISCHIO



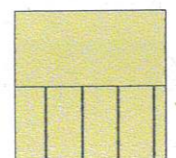
CLASSE I : Porzioni di territorio dove le condizioni di pericolosità geomorfologica sono tali da non porre limitazioni alle scelte urbanistiche. Gli interventi sia pubblici che privati sono di norma consentiti nel rispetto delle prescrizioni del D.M. 11/3/88



CLASSE II : Porzioni di territorio nelle quali le condizioni di moderata pericolosità geomorfologica possono essere superate o minimizzate a livello di norme di attuazione ispirate al D.M. 11/3/88 e realizzabili a livello di progetto esecutivo, esclusivamente nell'ambito del singolo lotto edificatorio o dell'intorno significativo circostante.



CLASSE IIIa: Porzioni di territorio inedificate che presentano caratteri geomorfologici o idrogeologici che le rendono inadatte a nuovi insediamenti.



CLASSE IIIb2 : Porzioni di territorio edificate nelle quali gli elementi di pericolosità geologica e di rischio idrogeologico sono tali da richiedere interventi di riassetto territoriale a tutela del patrimonio urbanistico esistente. Nuove costruzioni saranno ammesse solo a seguito della attuazione degli interventi di riassetto e della avvenuta eliminazione e/o minimizzazione della pericolosità.

Per la porzione retinata, eventuali completamenti sono condizionati, oltre alla realizzazione e collaudo delle opere pubbliche di messa in sicurezza previste sul versante o riportate nella Carta degli interventi, ad uno studio geologico-tecnico successivo che verifichi la fattibilità dell'intervento ed individui gli accorgimenti tecnici da realizzare a livello del lotto per mitigare il rischio.



CLASSE IIIb3 : Porzioni di territorio edificate nelle quali gli elementi di pericolosità geologica e di rischio idrogeologico sono tali da richiedere interventi di riassetto territoriale a tutela del patrimonio urbanistico esistente.





### LEGENDA CLASSI DI RISCHIO



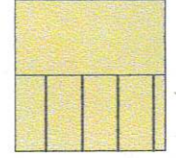
CLASSE I : Porzioni di territorio dove le condizioni di pericolosità geomorfologica sono tali da non porre limitazioni alle scelte urbanistiche. Gli interventi sia pubblici che privati sono di norma consentiti nel rispetto delle prescrizioni del D.M. 11/3/88



CLASSE II : Porzioni di territorio nelle quali le condizioni di moderata pericolosità geomorfologica possono essere superate o minimizzate a livello di norme di attuazione ispirate al D.M. 11/3/88 e realizzabili a livello di progetto esecutivo, esclusivamente nell'ambito del singolo lotto edificatorio o dell'intorno significativo circostante.

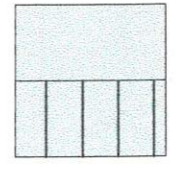


CLASSE IIIa: Porzioni di territorio inedificate che presentano caratteri geomorfologici o idrogeologici che le rendono inidonee a nuovi insediamenti.



CLASSE IIIb2 : Porzioni di territorio edificate nelle quali gli elementi di pericolosità geologica e di rischio idrogeologico sono tali da richiedere interventi di riassetto territoriale a tutela del patrimonio urbanistico esistente. Nuove costruzioni saranno ammesse solo a seguito della attuazione degli interventi di riassetto e della avvenuta eliminazione e/o minimizzazione della pericolosità.

Per la porzione retinata, eventuali completamenti sono condizionati, oltre alla realizzazione e collaudo delle opere pubbliche di messa in sicurezza previste sul versante o riportate nella Carta degli interventi, ad uno studio geologico-tecnico successivo che verifichi la fattibilità dell'intervento ed individui gli accorgimenti tecnici da realizzare a livello del lotto per mitigare il rischio.

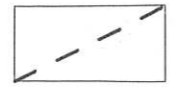


CLASSE IIIb3 : Porzioni di territorio edificate nelle quali gli elementi di pericolosità geologica e di rischio idrogeologico sono tali da richiedere interventi di riassetto territoriale a tutela del patrimonio urbanistico esistente. A seguito della realizzazione delle opere di riassetto sarà possibile solo un modesto incremento del carico antropico. Da escludersi nuove unità abitative e completamenti.

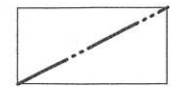
Per la porzione retinata, indicata nel vigente PRGC come edificabile, l'eventuale completamento è condizionato, oltre alla realizzazione e collaudo delle opere pubbliche di messa in sicurezza previste, ad uno studio idraulico successivo che verifichi la locale pericolosità residua ed individui gli accorgimenti tecnici da realizzare a livello di singolo lotto per mitigare il rischio.

### LEGENDA FASCE FLUVIALI

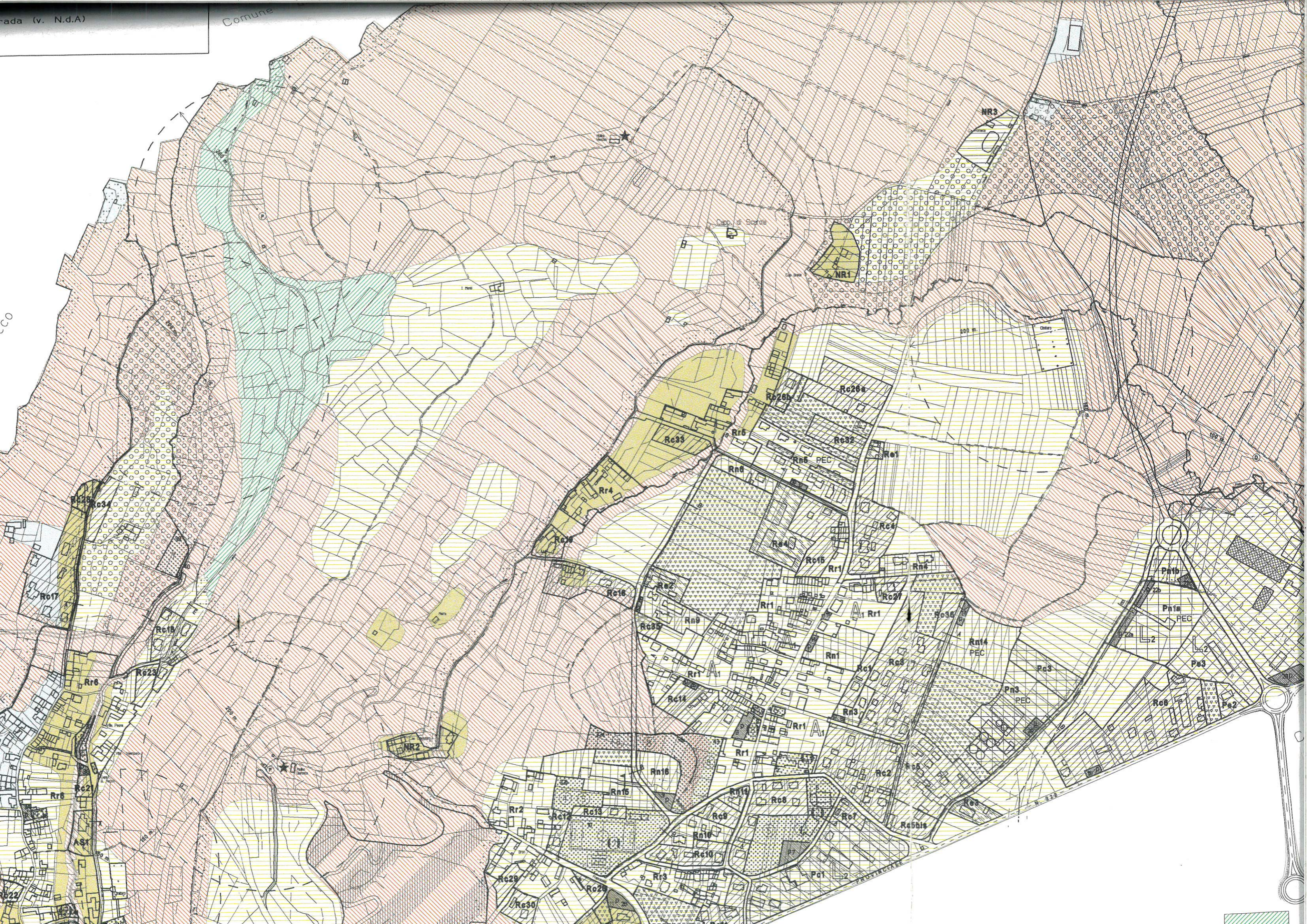
Piano Stralcio di Integrazione al PAI - Nodo idraulico d'Ivrea  
 Approvate con delibera del Comitato Istituzionale n 1 del 25 Febbraio 2003



Limite fra fascia A e fascia B



Limite esterno fascia C



CCO

Cap. di Scordia

I. riva

NR3

NR1

200 m

100 m

Rc33

Rr6

Rc26a

Rc32

Rr1

Rn6

Rc15

Rr1

Rn4

Pn1b

Pn1a

Pn3

Pc3

Pc2

Pc3

Pc2

Rr4

Rc39

Rc16

Rc35

Rn9

Rr1

Rr1

Rc1

Rc3

Rn3

Rc2

Rc5

Rc1

Rc2

Rc3

Rc4

Rc5

Rc6

Rc7

Rc8

Rc9

Rc10

Rc11

Rc12

Rc13

Rc14

Rc15

Rc16

Rc17

Rc18

Rc19

Rc20

Rc21

Rc22

Rc23

Rc24

Rc25

Rc26

Rc27

Rc28

Rc29

Rc30

Rc31

Rc32

Rc33

Rc34

Rc35

Rc36

Rc37

Rc38

Rc39

Rc40

Rc41

Rc42

Rc43

Rc44

Rc45

Rc46

Rc47

Rc48

Rc49

Rc50

Rc51

Rc52

Rc53

Rc54

Rc55

Rc56

Rc57

Rc58

Rc59

Rc60

Rc61

Rc62

Rc63

Rc64

Rc65

Rc66

Rc67

Rc68

Rc69

Rc70

Rc71

Rc72

Rc73

Rc74

Rc75

Rc76

Rc77

Rc78

Rc79

Rc80

Rc81

Rc82

Rc83

Rc84

Rc85

Rc86

Rc87

Rc88

Rc89

Rc90

Rc91

Rc92

Rc93

Rc94

Rc95

Rc96

Rc97

Rc98

Rc99

Rc100

Rc101

Rc102

Rc103

Rc104

Rc105

Rc106

Rc107

Rc108

Rc109

Rc110

Rc111

Rc112

Rc113

Rc114

Rc115

Rc116

Rc117

Rc118

Rc119

Rc120

Rc121

Rc122

Rc123

Rc124

Rc125

Rc126

Rc127

Rc128

Rc129

Rc130

Rc131

Rc132

Rc133

Rc134

Rc135

Rc136

Rc137

Rc138

Rc139

Rc140

Rc141

Rc142

Rc143

Rc144

Rc145

Rc146

Rc147

Rc148

Rc149

Rc150

Rc151

Rc152

Rc153

Rc154

Rc155

Rc156

Rc157

Rc158

Rc159

Rc160

Rc161

Rc162

Rc163

Rc164

Rc165

Rc166

Rc167

Rc168

Rc169

Rc170

Rc171

Rc172

Rc173

Rc174

Rc175

Rc176

Rc177

Rc178

Rc179

Rc180

Rc181

Rc182

Rc183

Rc184

Rc185

Rc186

Rc187

Rc188

Rc189

Rc190

Rc191

Rc192

Rc193

Rc194

Rc195

Rc196

Rc197

Rc198

Rc199

Rc200

Rc201

Rc202

Rc203

Rc204

Rc205

Rc206

Rc207

Rc208

Rc209

Rc210

Rc211

Rc212

Rc213

Rc214

Rc215

Rc216

Rc217

Rc218

Rc219

Rc220

Rc221

Rc222

Rc223

Rc224

Rc225

Rc226

Rc227

Rc228

Rc229

Rc230

Rc231

Rc232

Rc233

Rc234

Rc235

Rc236

Rc237

Rc238

Rc239

Rc240

Rc241

Rc242

Rc243

Rc244

Rc245

Rc246

Rc247

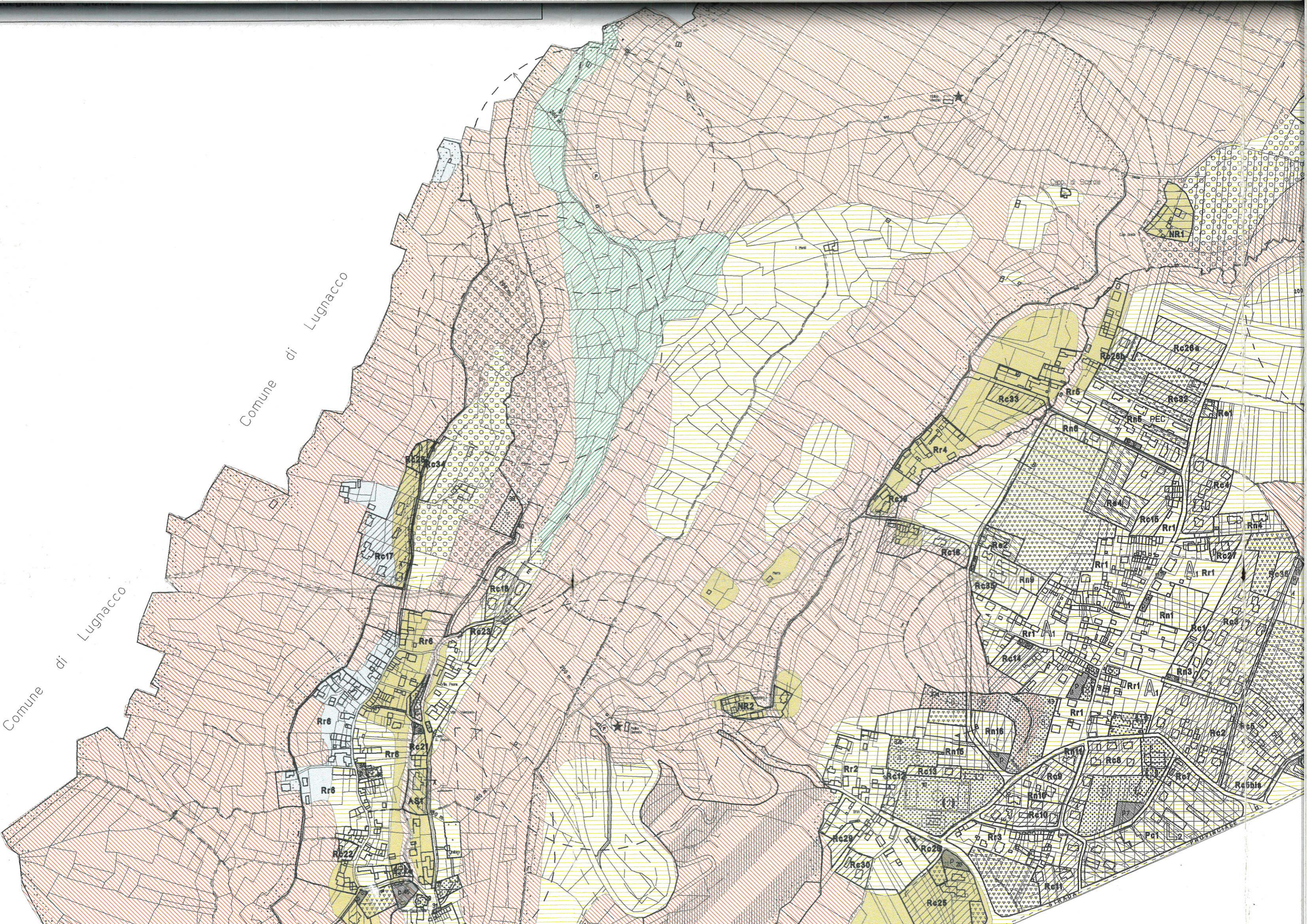
Rc248

Rc249

Rc250

Rc251

Rc252



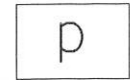


Vincolo fluviale (art. 29, L.R. 56/77)  
(v. art. 31, punto c, delle N.d.A.)



Vincolo paesaggistico-ambientale L.431/85  
(v. art. 30bis delle N.d.A.)

artistico-documentario  
L.U.R. (art. 20 N.d.A.)



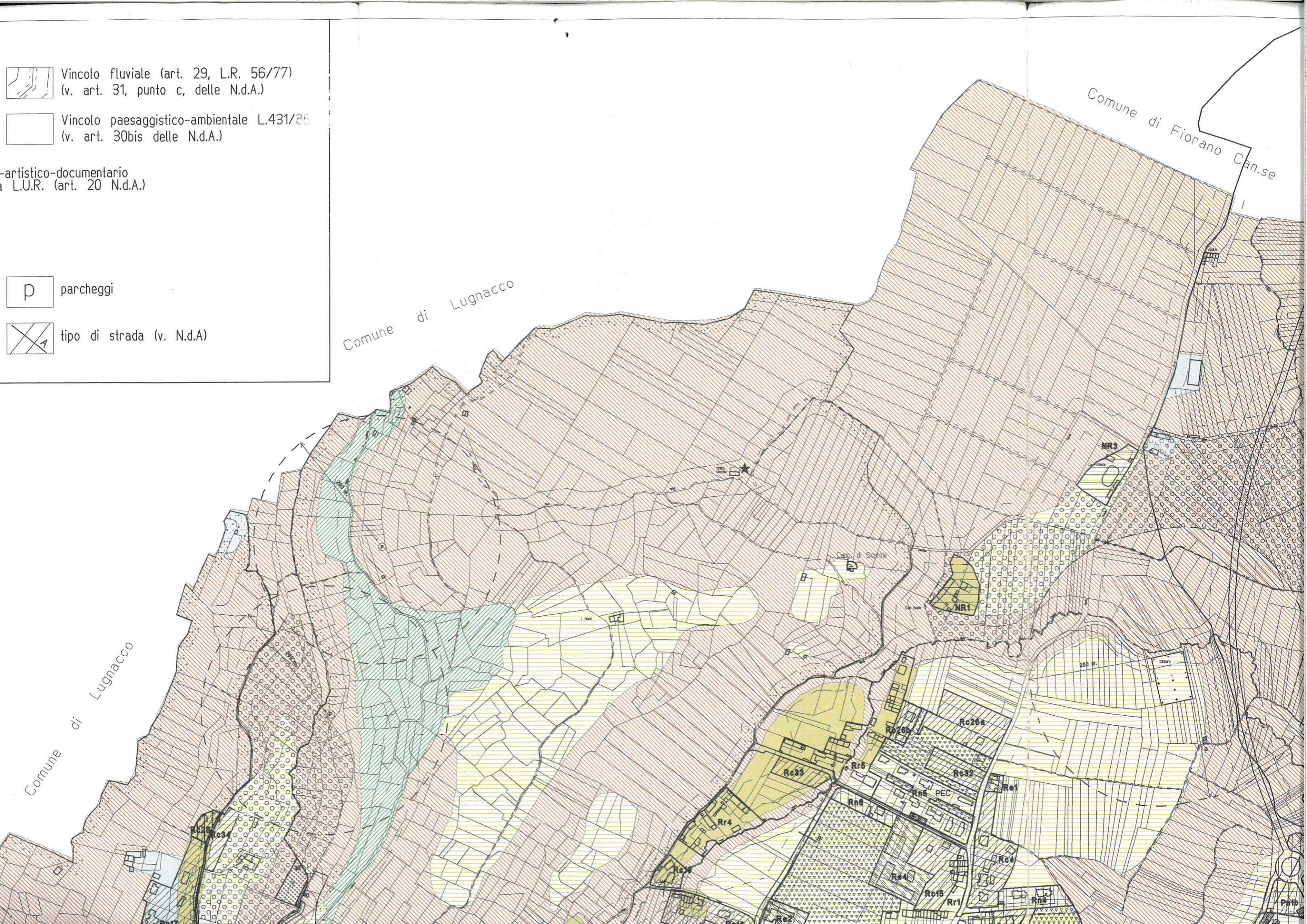
parcheggi

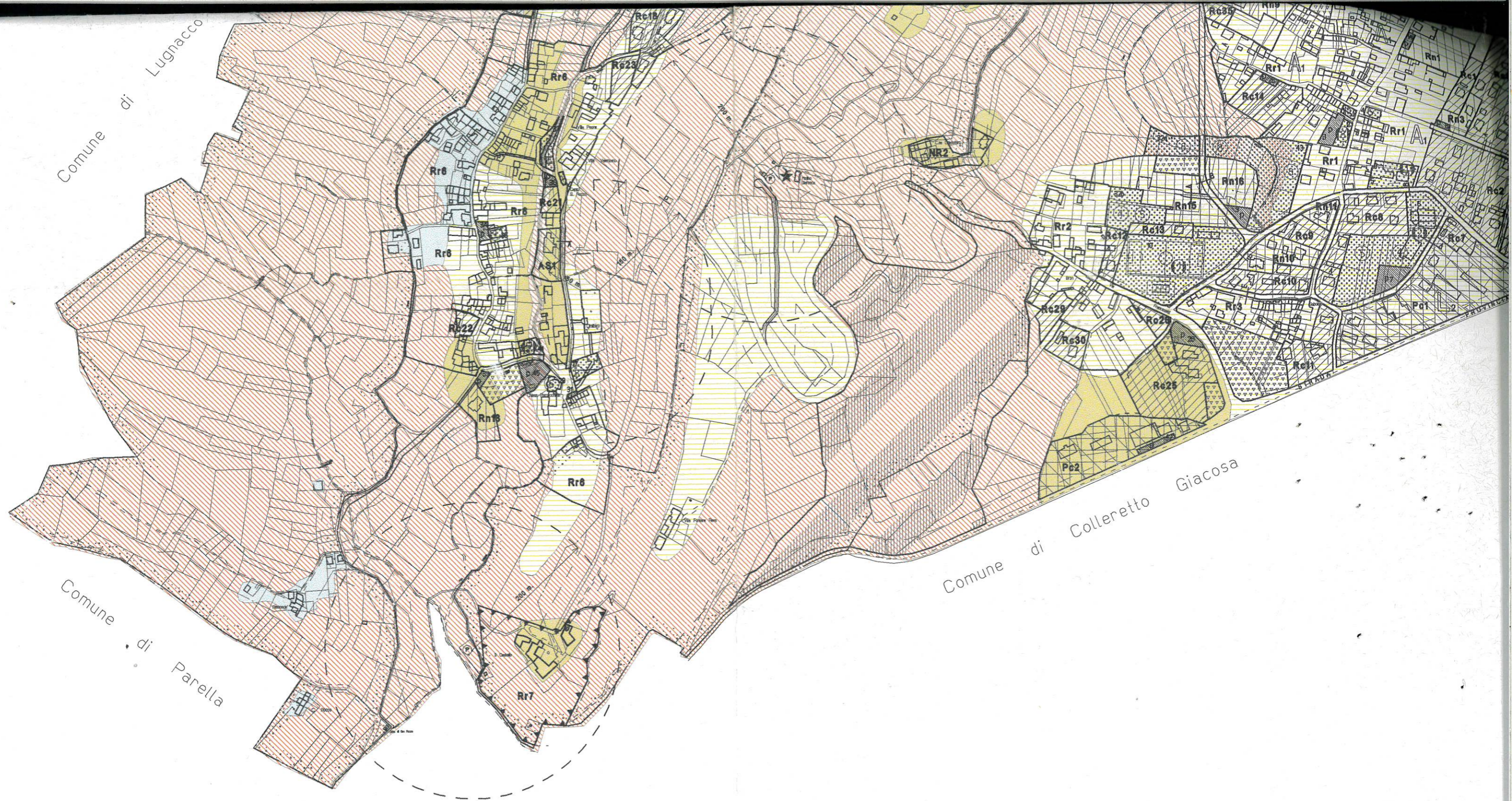


tipo di strada (v. N.d.A)

Comune di Lugnacco

Comune di Fiorano Can.se

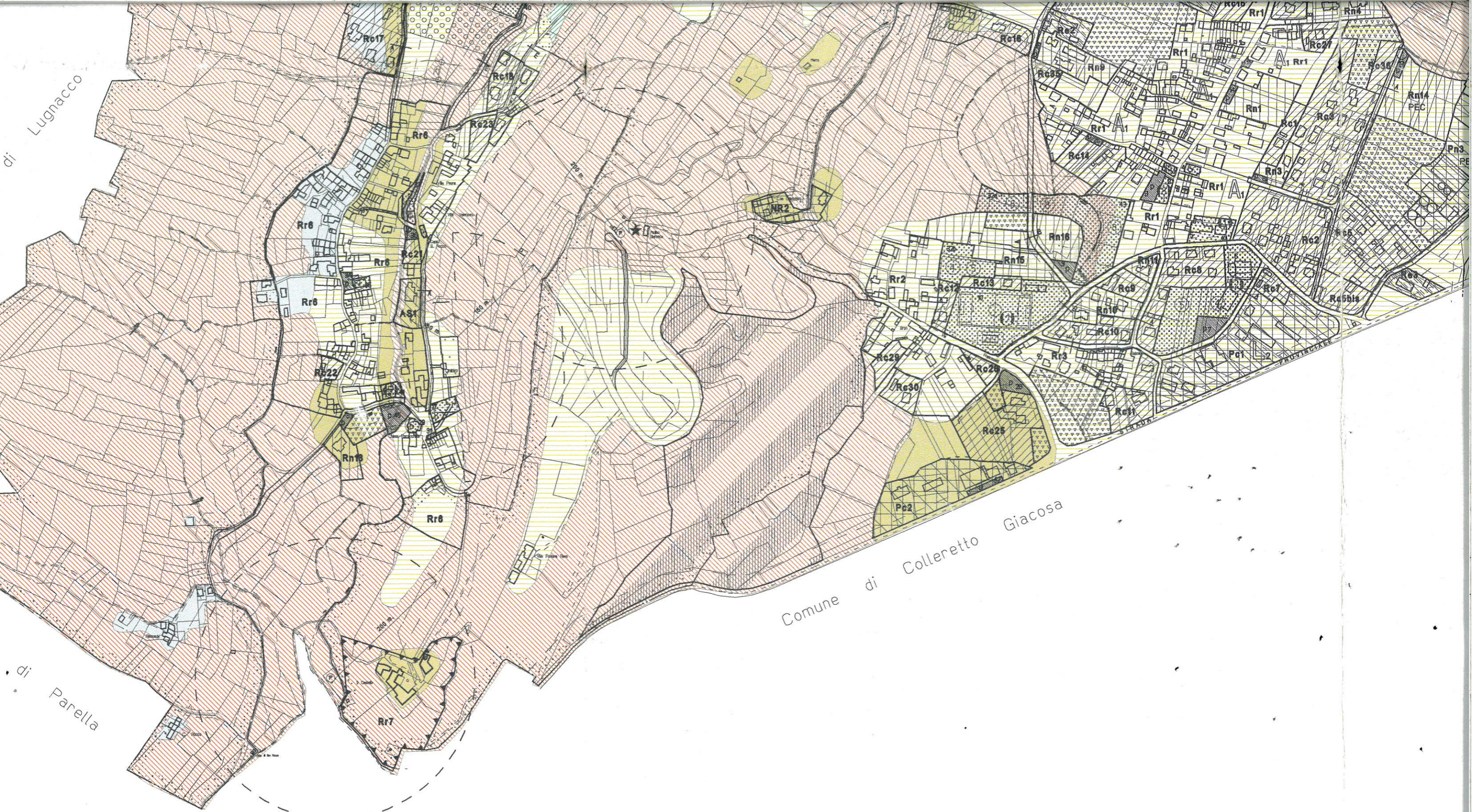




Comune di Lughnacco

Comune di Parella

Comune di Colletterto Giacosa



di Lugnacco

di Parella

Comune di Colletterto Giacosa